



31. バイカツツジ (梅花躑躅) 落葉低木 雌雄同株
ツツジ科ツツジ属 *Rhododendron semibarbatum*

32. ミカエリソウ (見返草) 別名イトカケソウ (糸掛草) 落葉低木 雌雄同株
シソ科テンニンソウ属 *Leucosceptrum stellipilum*



33. ミヤマシキミ (深山柃) 常緑低木 雌雄別株
ミカン科ミヤマシキミ属 *Skimmia japonica*

34. ミヤマハハソ (深山柞) 落葉低木 雌雄同株
アワブキ科アワブキ属 *Meiosma tenuis*



35. ヤマアジサイ (山紫陽花) 別名サワアジサイ 落葉低木 雌雄同株
ユキノシタ科アジサイ属 *Hydrangea serrata*

36. ヤマボウシ (山法師) 落葉高木 雌雄同株
ミズキ科ミズキ属 *Cornus kousa*



37. ユキゲニミツバツツジ (雪国三つ葉躑躅) 落葉低木 雌雄同株
ツツジ科ツツジ属 *Rhododendron lagopus*

38. アケボノソウ (曙草) 多年草 リンドウ科センブリ属

39. オオイワカガミ (大岩鏡) 多年草 イワウメ科イワカガミ属



40. クサアジサイ (草紫陽花) 多年草 アジサイ科クサアジサイ属

41. シハイスミレ (紫背堇) 多年草 スミレ科スミレ属

42. シラネセンキュウ (白根川弓) 多年草 セリ科シシウド属

43. タチツボスミレ (立坪堇) 多年草 スミレ科スミレ属



44. チゴユリ (稚児百合) 多年草 イヌサフラン科チゴユリ属

45. ツリフネソウ (釣舟草) 一年草 ツリフネソウ科ツリフネソウ属

46. ヤマジノホトギス (山路不如帰) 多年草 ユリ科ホトギス属

47. ヤマトバナ (山塔花) 多年草 シソ科トバナ属

※: 科名などはAPG体系に準拠

山の案内人の会

六甲山ガイドハウスのボランティアガイド

六甲山自然案内人の会

<http://rokkosan.gotohp.jp/>

第7版 2023年3月31日 Copyright(C) 2006-2023 NPO法人 六甲山の自然を学ぼう会

画像提供 六甲山の自然のホームページ

『神戸・六甲山系の森林』

<http://www.rokkosan-shizen.jp/>

画像はすべて六甲山で撮影されたものです

制作 NPO法人 六甲山の自然を学ぼう会

六甲山 紅葉谷の植物 (ブナ・イヌブナの林)

紅葉谷とは

六甲山上の極楽茶屋跡から有馬に至る谷筋の道です。六甲山で最も植生が豊かな場所の一つです。道はよく整備されており、四季を通じて多くのハイカーでにぎわっています。谷の上部にはブナ・イヌブナ林があり、ブナ、イヌブナのほかにタムシバ、クマシデ、イタヤカエデ、コハウチワカエデ、アワブキなどが混生しています。



ブナの樹皮



ブナの葉



ブナの花



ブナの果実

1. ブナ(栲) 落葉高木 ブナ科ブナ属 *Fagus crenata* 雌雄同株。樹皮は灰白色でなめらか。葉は単葉で互生で、側脈は7~11対。花は葉と同時に開く。果実は堅果。3稜のある卵形。2個の果実が柔らかい刺のある殻斗に包まれる。殻斗は4裂する。六甲山では標高750m以上に生える。



イヌブナの樹皮



イヌブナの葉

2. イヌブナ(犬栲) 落葉高木 ブナ科ブナ属 *Fagus japonica* 雌雄同株。樹皮は暗灰褐色。いまいほの皮目が多数ある。別名クロブナ 葉は単葉で互生、側脈は10~14対。六甲山では標高600m以上に生える。



国土地理院 2万5千分の1地形図
有馬より抜粋

— 紅葉谷に生えている植物 —



3. アカシデ (赤四手) 落葉高木 雌雄同株
カバノキ科クマシデ属 *Carpinus laxiflora*



4. アセビ (馬酔木) 常緑低木 雌雄同株
ツツジ科アセビ属 *Pieris japonica*



5. アワブキ (泡吹) 落葉小高木 雌雄同株
アワブキ科アワブキ属 *Meliosma myrianth*



6. イタヤカエデ (板屋楓) 落葉高木 雌雄同株
ムクロジ科カエデ属 *Acer pictum*



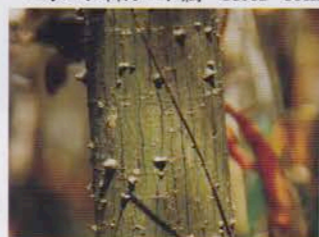
7. イロハモミジ (以呂波紅葉) 別名タカオカエデ 落葉高木 雌雄同株
ムクロジ科カエデ属 *Acer palmatum*



8. ウラゲエンコウカエデ (裏毛猴楓) 落葉高木 雌雄同株
ムクロジ科カエデ属 *Acer connivens*



9. ウラジロガシ (裏白樫) 常緑高木 雌雄同株
ブナ科アカガシ属 *Cyclobalanopsis salicina*



10. ウリカエデ (瓜楓) 落葉小高木 雌雄別株
ムクロジ科カエデ属 *Acer crataegifolium*



11. ウリハダカエデ (瓜肌楓) 落葉高木 雌雄別株
ムクロジ科カエデ属 *Acer rufinerve*



12. オオカメノキ (大亀の木) 別名ムシカリ 落葉小高木 雌雄同株
レンブクソウ科ガマズミ属 *Viburnum furcatum*



13. オトコヨウゾメ 落葉低木 雌雄同株
レンブクソウ科ガマズミ属 *Viburnum phlebotrichum*



14. カヤ (榎) 常緑針葉高木 雌雄別株
イチイ科カヤ属 *Torreya nucifera*



15. クマシデ (熊四手) 落葉高木 雌雄同株
カバノキ科クマシデ属 *Carpinus japonica*



16. クロモジ (黒文字) 落葉低木 雌雄別株
クスノキ科クロモジ属 *Lindera umbellata*

— 紅葉谷に生えている植物 —



17. コアジサイ (小紫陽花) 別名シバアジサイ (柴紫陽花) 落葉低木
雌雄同株 アジサイ科アジサイ属 *Hydrangea hirta*



18. コナラ (小櫨) 落葉高木 雌雄同株
ブナ科コナラ属 *Quercus serrata*



19. コハウチワカエデ (小葉団扇楓) 落葉高木 雌雄同株
ムクロジ科カエデ属 *Acer sieboldianum*



20. コバノミツバツツジ (小葉の三葉躑躅) 落葉低木 雌雄同株
ツツジ科ツツジ属 *Rhododendrom reticulatum*



21. サルナシ (猿梨) 落葉つる性木本 雌雄別株
マタビ科マタビ属 *Actinidia arguta*



22. シキミ (榎) 常緑小高木 雌雄同株
シキミ科シキミ属 *Illicium anisatum*



23. シラキ (白木) 落葉小高木 雌雄同株
トウダイグサ科シラキ属 *Sapium japonicum*



24. シロバナウンゼンツツジ (白花雲仙躑躅) 常緑低木 雌雄同株
ツツジ科ツツジ属 *Rhododendron albiflorum*



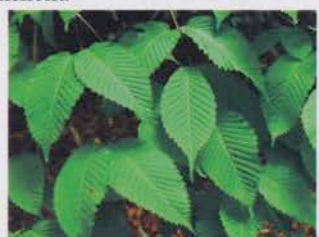
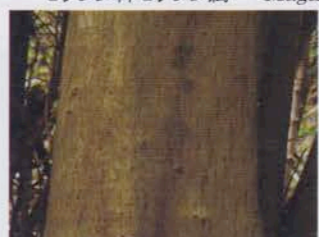
25. シロヤシオ (白八汐) 別名ゴヨウツツジ (五葉躑躅) 落葉低木 雌雄同株
ツツジ科ツツジ属 *Rhododendron albiflorum*



26. タムシバ 別名ニオイコブシ (匂辛夷) 落葉高木 雌雄同株
モクレン科モクレン属 *Magnolia salicifolia*



27. タンナサワフタギ (耽羅蓋木) 落葉低木 雌雄同株
ハイノキ科ハイノキ属 *Symplocos coreana*



28. チドリノキ (千鳥木) ヤマシバカエデ (山柴楓) 落葉高木 雌雄別株
ムクロジ科カエデ属 *Acer carpinifolium*



29. ツノハシバミ (角榎) 落葉低木 雌雄同株
カバノキ科ハシバミ属 *Corylus sieboldiana*



30. ツリバナ (吊花) 落葉低木 雌雄同株
ニシシギ科ニシシギ属 *Euonymus oxyphyllus*